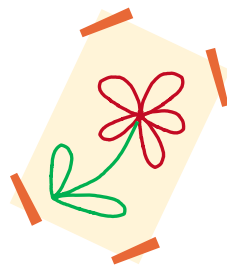


GROUPE DE TRAVAIL:
SÉCURITÉ ET CONVIVIALITÉ – ÉCOLE LYAUTEY
Bilan de deux années de collaboration
Mairie – École – Parents d'élèves



1
ENQUÊTE

auprès des parents sur le thème des
mobilités douces en mars 2022:
85% des parents ayant répondu déplorent
le manque de sécurité aux abords de
l'école Lyautey.

2

Suite à l'enquête, des **SUGGESTIONS**
ont été proposées par les **parents d'élèves**.
Les **SOLUTIONS RETENUES** par la mairie:
- Circulation réduite aux heures d'entrée et de sortie ;
- Installation de totems sur toute la commune ;
- suppression d'une place de parking devant
Lyautey II pour sécuriser le passage
piéton.

3

DEUX EXPÉRIMENTATIONS
de circulation réduite
devant l'école aux heures
d'arrivée et de sortie réalisées
en juin 2022 et juin 2023.

4

SUITE AUX EXPÉRIMENTATIONS:

- en 2022: retours essentiellement très positifs ;
- en 2023: 77% d'avis positifs en faveur d'une circulation réduite.

ÉCOLE

5

**DÉCISIONS ACTÉES PAR
LE CONSEIL MUNICIPAL:**

- 1) Réaménagement complet de la **rue des Alliés** en
'**zone de rencontre**' ;
- 2) **Circulation à débit contrôlé** lors des entrées et
des sorties des élèves dans la **rue des Alliés** ;
- 3) **Installation de totems** * devant toutes les écoles
de la commune.

* Totems en forme de
crayons avec
un panneau 'École'